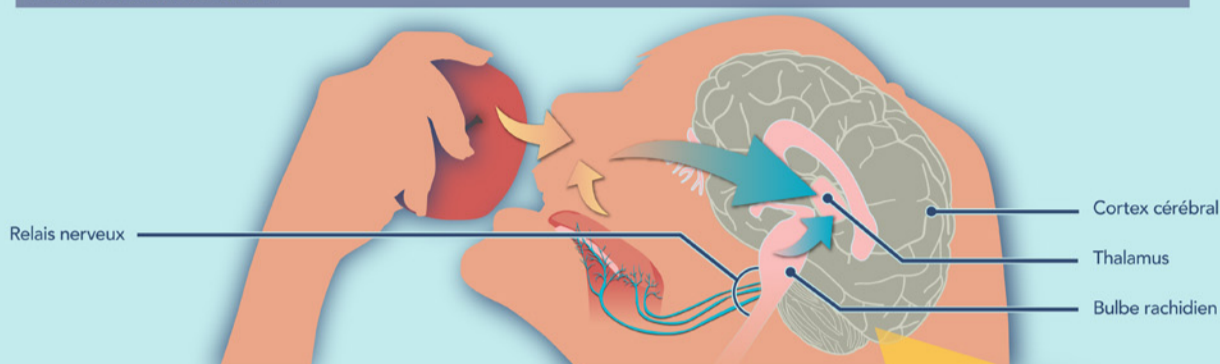


# LE GOÛT SUCRÉ : DE LA LANGUE AU CERVEAU

## 1/ LE MESSAGE GUSTATIF NAÎT DANS LA BOUCHE, PUIS EST TRANSMIS JUSQU'AU CERVEAU

LA BOUCHE TRANSMET UN ENSEMBLE DE SIGNAUX SENSORIELS (SAVEURS, TEMPÉRATURE, TEXTURE,...) AU BULBE RACHIDIEN PAR LE RELAIS NERVEUX. LE THALAMUS REÇOIT CES MESSAGES SENSORIELS COMPLÉTÉ DE L'ODORAT POUR FORMER LE GOÛT.

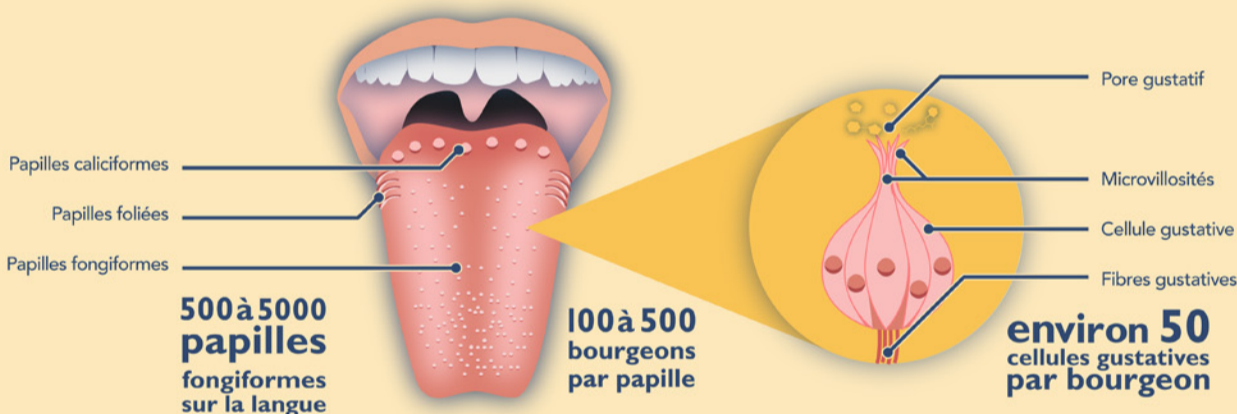


LES MESSAGES ISSUS DES 5 SENS S'ASSOCIENT DANS LE CORTEX CÉRÉBRAL POUR FORMER UNE IMAGE MULTI-SENSORIELLE COMPLEXE.



## 2/ CHAQUE PAPILLE GUSTATIVE PEUT DÉTECTER UNE MULTITUDE DE SAVEURS

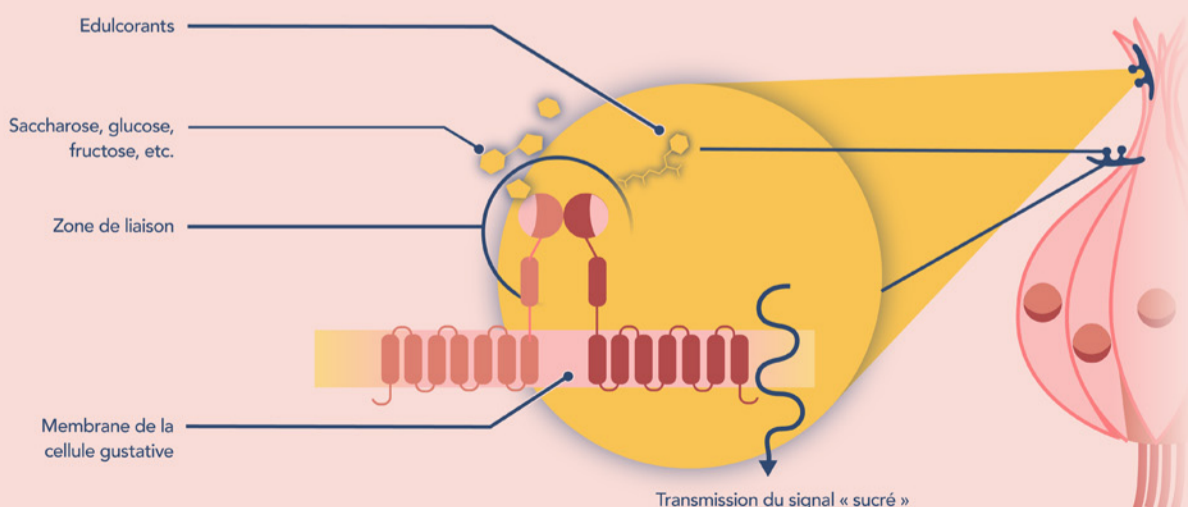
LA LANGUE POSSÈDE DES PAPILLES, ABRITANT LES BOURGEONS DU GOÛT. CES DERNIERS PERMETTENT DE DÉTECTER DES MOLÉCULES SAPIDES (QUI ONT DE LA SAVEUR).



AUJOURD'HUI, ON SAIT QU'IL N'Y A PAS DE ZONE PARTICULIÈRE DE LA LANGUE QUI DÉTECTERAIT LA SAVEUR SUCRÉE.

## 3/ IL EXISTE DES RÉCEPTEURS AUX MOLÉCULES SUCRANTES

LES MOLÉCULES SUCRANTES, VÉHICULÉES PAR LA SALIVE, SONT CAPABLES DE SE LIER AUX RÉCEPTEURS GUSTATIFS.



LE NOMBRE, LE TYPE ET LA LOCALISATION DES RÉCEPTEURS SONT DIFFÉRENTS D'UN INDIVIDU À UN AUTRE. AINSI, NOUS AVONS TOUS UNE SENSIBILITÉ DIFFÉRENTE POUR LE SUCRÉ, QUI CONTRIBUE À CONSTRUIRE NOS PRÉFÉRENCES ALIMENTAIRES INDIVIDUELLES.